

FICHE TECHNIQUE REMPLACANT L'ORIGINALE (REFERENCE AEMV230187)

« SEJOUR D'IMMERSION EN NATURE »

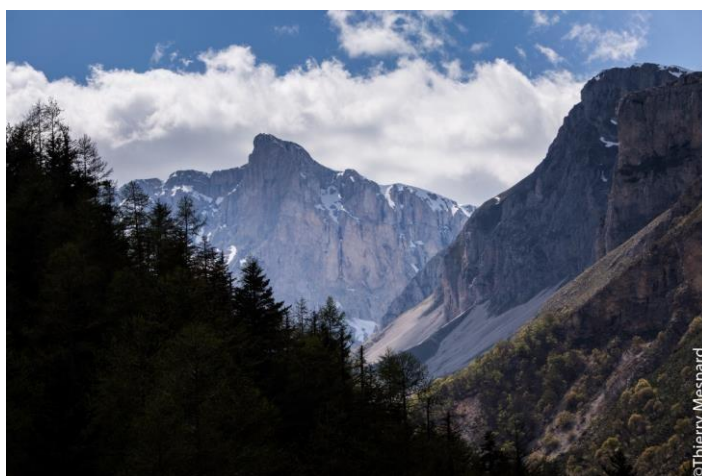
Randonnée

« Les environs de Chaudun »

Massif du Devoluy

22 – 26 juin 2023

Séjour de 5 Jours / 4 Nuits – Bivouac en tente



INTRODUCTION / DESCRIPTIF DU SEJOUR

Etant donné les conditions d'enneigement sur l'itinéraire initialement prévu (Les Lacs, d'Orcières à Dormillouse), pour raison de sécurité et comme convenu, cette fiche technique remplace la fiche technique originale.

Séjour itinérant à pied au départ du Col de Gleize (Hautes-Alpes) à la découverte des environs sauvage de l'ancien hameau de Chaudun, abandonné par ses habitants en 1895.

On se retrouve le premier jour à 14h45 au parking du col bayard pour organiser la logistique du séjour, puis nous rejoindrons le village Chaudun pour le premier bivouac. Le lendemain, nous allons explorer la réserve naturelle du Bois du Chapitre, une journée principalement hors sentier, dans un espace sauvage préservée.

AEM VOYAGES

Maison des Parcs et de la Montagne - 256, rue de la République - 73000 CHAMBERY

04.79.70.41.59 - aemvoyages@lesaem.fr

RC pro MMA Oullins 69921 police 120169230 - Garantie financière Groupama contrat 4000716094/1

IM073180011 - SIRET 837 504 711 000 16

Médiateur de la Consommation & Patrimoine - 12 Square Desnouettes - 75015 Paris - <https://mcpmediation.org/>

En rentrant à Chaudun, nous nous séparerons et vous pourrez continuer votre aventure seuls et sous votre propre responsabilité. Vous pourrez ainsi continuer à explorer le secteur en gardant Chaudun comme camp de base.

Seuls vous pourrez prendre un peu de hauteur en effectuant la boucle du chemin de ronde, terres des mouflons et des marmottes. Et le lendemain, vous ferez le grand tour du secteur à travers le sentier des bancs qui vous conduira à Rabou, d'où vous continuerez votre boucle pour retrouver Chaudun.

Le dernier jour, on se retrouve au col de Gleize en fin de matinée, d'où nous pourrons effectuer l'ascension vers le Pic de Gleize (2161m), afin d'avoir un magnifique panorama sur le secteur de votre aventure et sur le massif des écrins.

AEM VOYAGES

Maison des Parcs et de la Montagne - 256, rue de la République - 73000 CHAMBERY

04.79.70.41.59 - aemvoyages@lesaem.fr

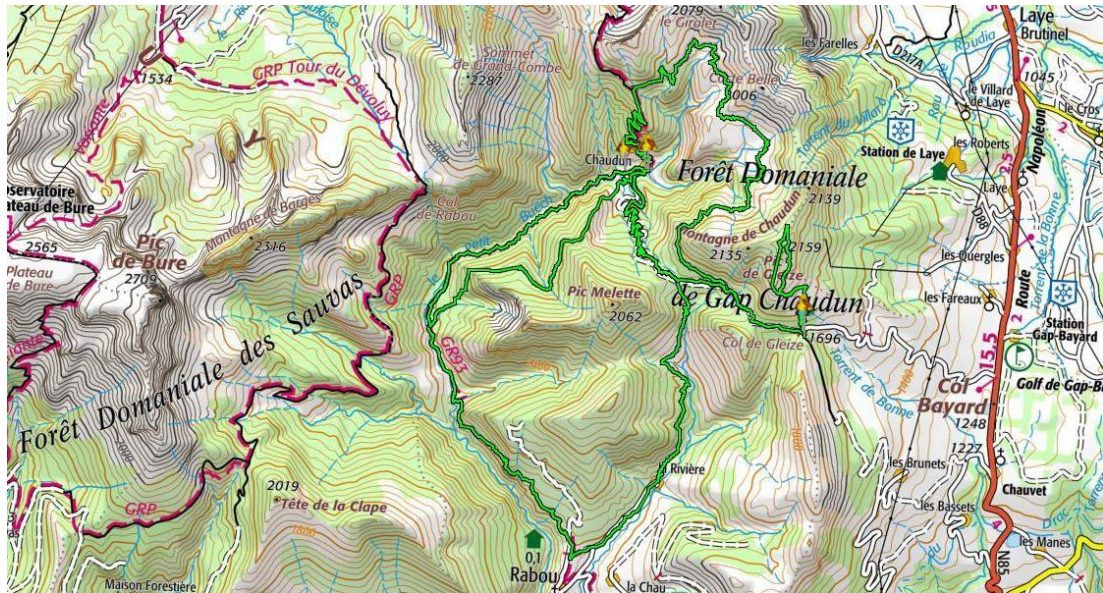
RC pro MMA Oullins 69921 police 120169230 - Garantie financière Groupama contrat 4000716094/1

IM073180011 - SIRET 837 504 711 000 16

Médiateur de la Consommation & Patrimoine - 12 Square Desnouettes - 75015 Paris - <https://mcpmediation.org/>

PROGRAMME DU SEJOUR

ITINERAIRE



JOUR 1 : DEBUT DE L'AVEVENTURE

Rendez-vous au parking du col bayard à partir de 14h45

On se retrouve le premier jour à 14h45 au parking du col Bayard pour organiser la logistique du séjour : présentation de l'itinéraire, point météo, organisation des repas, vérification du matériel, prêt du matériel manquant, répartition du matériel commun et bouclage des sacs.

Ensuite, nous rejoindrons le village Chaudun pour le premier Bivouac. Un sentier sur une piste forestière agréable où l'on s'enfonce progressivement en forêt sur les traces des anciens habitants de Chaudun qui devaient effectuer cette marche pour regagner leur village. Vous emprunterez cette piste à plusieurs reprises lors de votre séjour.

40 m de dénivelé positif - 450 m de dénivelé négatif – 6 km – 2 heures de marche effective

Nuit en tente (bivouac)



AEM VOYAGES

Maison des Parcs et de la Montagne - 256, rue de la République - 73000 CHAMBERY

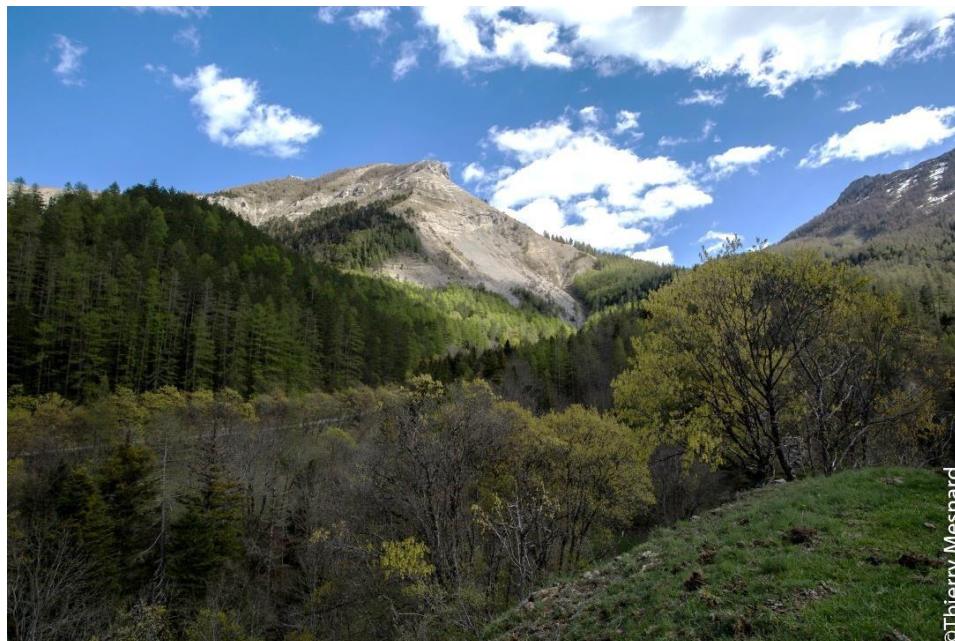
04.79.70.41.59 - aemvoyages@lesaem.fr

RC pro MMA Oullins 69921 police 120169230 - Garantie financière Groupama contrat 4000716094/1

IM073180011 - SIRET 837 504 711 000 16

Médiateur de la Consommation & Patrimoine - 12 Square Desnouettes - 75015 Paris - <https://mcpmediation.org/>

JOUR 2 : LA RESERVE NATURELLE DU BOIS DU CHAPITRE (EXPLORATION)



Le lendemain, nous allons explorer ensemble la réserve naturelle du Bois du Chapitre, une journée principalement hors sentier, dans un espace sauvage préservé. La réserve biologique du Bois du Chapitre - Petit Buëch est inscrite au Patrimoine mondial de l'Unesco depuis 2021. Cette zone est laissée en libre évolution et certains arbres sont très anciens, une faune très diverse y trouve refuge. Nous tenterons de l'observer tout en veillant à ne pas la déranger. Cette zone est également difficile d'accès, le terrain est parfois très abruite, de nombreux arbres morts se chevauchent, les rares sentiers sont très peu marqués et la confusion est facile avec les pistes empruntées par les animaux la traversant. Ce sera ainsi une journée d'aventure à un rythme lent et vigilant, pouvant réserver quelques surprises.

En rentrant à Chaudun, nous nous séparerons et vous pourrez continuer votre aventure seul et continuer à explorer le secteur sur sentiers balisés en gardant Chaudun comme camp de base.

***500 m de dénivelé positif - 500 m de dénivelé négatif – 12 km – 5 à 7 heures de marche effective
Nuit en tente (bivouac)***



AEM VOYAGES

Maison des Parcs et de la Montagne - 256, rue de la République - 73000 CHAMBERY
04.79.70.41.59 - aemvoyages@lesaem.fr

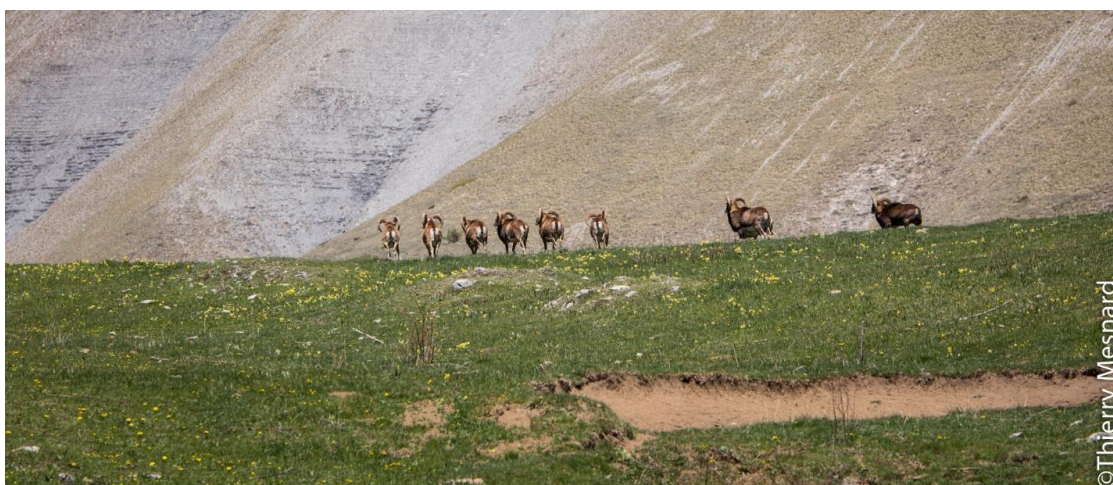
RC pro MMA Oullins 69921 police 120169230 - Garantie financière Groupama contrat 4000716094/1
IM073180011 - SIRET 837 504 711 000 16

Médiateur de la Consommation & Patrimoine - 12 Square Desnouettes - 75015 Paris - <https://mcpmediation.org/>

JOUR 3 : LE CHEMIN DE RONDE



Seuls, vous pourrez prendre un peu de hauteur en effectuant la boucle du chemin de ronde, terres des mouflons et des marmottes. Ce sentier fait le tour du cirque de Chaudun à travers un paysage calcaire, dominé par le Pic de Bure (2709m) au fond de la vallée.



Les mouflons ont élu domicile dans ce territoire bordé de falaises et vous aurez peut-être la chance de les croiser.

Après une montée en forêt, vous arrivez sur un terrain dégagé vous laissant observer les alentours de ce cirque isolé du reste du monde et pourtant si près de la ville de Gap à laquelle auquel il est désormais rattaché administrativement à la suite de la revente du hameau par ses habitants.

550 m de dénivelé positif - 550 m de dénivelé négatif – 15 km - 5 à 6 heures de marche effective
Nuit en tente (bivouac)

Variante :

- Sur le sentier du chemin de ronde, vous aurez sous la montagne de Chaudun une combe à traverser. Elle n'est pas particulièrement dangereuse, mais ce passage peut déranger les personnes sensibles au vertige. Pour l'évitez il existe une variante plus courte : vous accédez au chemin de ronde depuis Chaudun en remontant le sentier le long du petit Buëch, puis vous récupérez le sentier par le nord : 550 m de dénivelé positif - 550 m de dénivelé négatif – 9 km - 4 à 5 heures de marche effective.

AEM VOYAGES

Maison des Parcs et de la Montagne - 256, rue de la République - 73000 CHAMBERY

04.79.70.41.59 - aemvoyages@lesaem.fr

RC pro MMA Oullins 69921 police 120169230 - Garantie financière Groupama contrat 4000716094/1

IM073180011 - SIRET 837 504 711 000 16

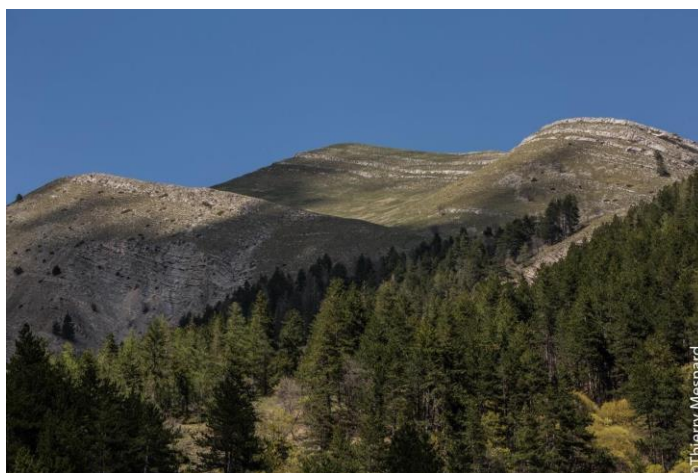
Médiateur de la Consommation & Patrimoine - 12 Square Desnouettes - 75015 Paris - <https://mcpmediation.org/>

JOUR 4 : LE GRAND TOUR DE CHAUDUN PAR LES TORRENTS



Le lendemain, vous resterez plutôt en fond de vallée à travers le grand tour du secteur. Vous commencerez par longer le torrent du Petit Buech jusqu'au village de Rabou. D'abord au bord de l'eau pour retraverser le bois du Chapitre, puis en belvédère par le sentier des bancs. Après avoir passé Rabou, vous remontez un autre torrent qui vous permettra de rejoindre la piste forestière qui vous ramènera à Chaudun.

***700 m de dénivelé positif - 700 m de dénivelé négatif – 18 km – 6 à 7 heures de marche effective
Nuit en tente (bivouac)***



JOUR 5 : RETOUR AU COL ET PIC DE GLEIZE



Le dernier jour, on se retrouve au col de Gleize à 11h, d'où nous pourrons effectuer l'ascension vers le Pic de Gleize (2161m), afin d'avoir un magnifique panorama sur le secteur de votre aventure et sur le massif des écrins.

450 m de dénivelé positif - 40 m de dénivelé négatif – 6 km – 2 à 3 heures de marche effective
Option pic de gleize : 400m de dénivelé – 5 km - 2 à 3 heures de marche

Fin du séjour au Col de Gleize à 14h30



AEM VOYAGES

Maison des Parcs et de la Montagne - 256, rue de la République - 73000 CHAMBERY
04.79.70.41.59 - aemvoyages@lesaem.fr

RC pro MMA Oullins 69921 police 120169230 - Garantie financière Groupama contrat 4000716094/1
IM073180011 - SIRET 837 504 711 000 16

Médiateur de la Consommation & Patrimoine - 12 Square Desnouettes - 75015 Paris - <https://mcpmediation.org/>

AVERTISSEMENT

**Ce programme peut être modifié à tout moment par le professionnel encadrant notamment en fonction des conditions climatiques, des aptitudes physiques et techniques des participants, de la disponibilité des hébergements ou tout autre événement inattendu.
En dernier ressort, il reste seul juge du programme.**

ACCUEIL / ACCES

Le Jour 1, rendez-vous avec l'accompagnateur au parking du col Bayard à 14h45

DISPERSION / FIN DU SEJOUR

Le Jour 5, fin du séjour au Col de Gleize à 14h30

ENCADREMENT DU SEJOUR

Hervé ROSANVALLON

N° de téléphone : 06 88 87 56 79

Adresse mail : h.rosanvallon@gmail.com

L'accompagnateur en Montagne diplômé d'état est présent pour encadrer du Jour 1 au Jour 2 jusqu'au retour à Chaudun, et le Jour 5 pour un éventuel aller-retour au pic de Gleize, le reste du séjour se fait sous la propre responsabilité des participants. L'accompagnateur reste disponible et joignable 24h/24h du Jour 1 à partir de 14h45 au Jour 5 jusqu'à 14h30, pour assister les participants en cas de besoin.

NOMBRE DE PARTICIPANTS : 3 PERSONNES

Séjour pour un groupe constitué.

NIVEAU DE DIFFICULTE

L'itinéraire est d'un **niveau de difficulté moyenne** et l'étape la plus longue présente une distance de 18 km, pour 700m de dénivelé positif et 700m de dénivelé négatif. Cependant, il est important de considérer que ce trek s'effectue en partie en autonomie avec le matériel de bivouac et la nourriture pour 4 jours. Ainsi, le poids de votre sac pouvant excéder 15 kilos selon le matériel emporté, cela rajoute une difficulté physique. Au niveau technique, le séjour ne présente pas de difficulté technique majeure. Une aisance à se déplacer en terrain escarpé est tout de même nécessaire pour les participants.

Etant donné ces conditions, la pratique d'un sport d'endurance de manière hebdomadaire les 2 mois précédant le séjour est particulièrement recommandée, ainsi que le matériel suivant :

- Chaussures de randonnées à tige haute
- Bâtons de marche
- Sac à dos de 50L minimum et adapté au transport de 15kg.

HEBERGEMENT / RESTAURATION

Hébergement en tente : bivouac (prêt du matériel si nécessaire)

Repas : Les repas sont pris en bivouac et préparés par les participants au réchaud ou en pique-nique tiré du sac. Les menus sont élaborés en amont avec l'accompagnateur, qui s'occupera de fournir les produits secs servant de base pour la préparation des repas. L'achat des produits frais et la préparation des repas sont à la charge des participants.

AEM VOYAGES

Maison des Parcs et de la Montagne - 256, rue de la République - 73000 CHAMBERY

04.79.70.41.59 - aemvoyages@lesaem.fr

RC pro MMA Oullins 69921 police 120169230 - Garantie financière Groupama contrat 4000716094/1

IM073180011 - SIRET 837 504 711 000 16

Médiateur de la Consommation & Patrimoine - 12 Square Desnouettes - 75015 Paris - <https://mcpmediation.org/>

TRANSFERTS INTERNES

Aucun transfert interne.

PORTAGE DES BAGAGES

Aucun transfert de bagages.

PRIX DU SEJOUR : 355 € / PERSONNE

Prix pour un séjour avec un groupe constitué de 3 personnes

DATES DU SEJOUR

Du 22 au 26 juin 2023

LE PRIX COMPREND :

- L'encadrement par un Accompagnateur en Montagne diplômé d'état : du Jour 1 au Jour 2 jusqu'à Chaudun et le Jour 5 pour un éventuel aller-retour au Pic de Gleize.
- La disponibilité de l'accompagnateur 24h/24h du Jour 1 à partir de 14h45 au Jour 5 jusqu'à 14h30,
- Les menus adaptés et les produits secs servant de base pour la préparation des repas,
- La carte IGN du secteur de la randonnée,
- Le tracé GPS de la randonnée,
- Un carnet de route de l'itinéraire (conseils et points de vigilance),
- Les conseils sur le matériel nécessaire et le prêt du matériel manquant.

LE PRIX NE COMPREND PAS :

- Le déplacement aller / retour de votre domicile au point d'accueil/dispersion du séjour,
- Les produits frais et la préparation des repas,
- Les boissons et les achats personnels,
- Les assurances (assistance rapatriement obligatoire, assurance annulation fortement conseillée, assurance bagages...),
- Les frais de dossier d'AEMV de 15 €/dossier
- **Et tout ce qui n'est pas mentionné dans la rubrique « le prix comprend ».**

MATERIEL FOURNI

Tout le matériel de randonnée qui est indiqué dans la liste du matériel à prévoir et que les clients ne possèdent pas peut-être mis gratuitement à disposition des clients, excepté tout l'équipement vestimentaire individuel.

EQUIPEMENT ET MATERIEL INDIVIDUEL A PREVOIR

Liste de l'équipement et du matériel indispensables à chaque participant :

<https://docs.google.com/spreadsheets/d/1h-YWIFpd-LPmHVWZmQ23ioGvPDL7c1MpI1CU40H58dU/edit#gid=1928339069>

Ordonnance obligatoire si traitement médical en cours

FORMALITES ET ASSURANCES

- Carte d'identité en cours de validité
- Carte vitale
- Assurance Responsabilité civile : chaque participant doit être couvert en RC dans le cadre d'une activité randonnée à titre de loisirs
- L'assurance assistance / rapatriement est obligatoire. Une assurance annulation est fortement conseillée. Si vous n'en possédez pas, AEM VOYAGES vous propose un contrat Europ Assistance comprenant l'assistance / rapatriement, l'assurance annulation et interruption du séjour et bagages et effets personnels.

INFORMATIONS COVID-19 :

L'ensemble des prestations du séjour s'effectue dans le strict respect de la réglementation et des mesures sanitaires en vigueur aux dates du séjour et sur le lieu du séjour.

Le covid n'étant plus considéré comme une situation exceptionnelle, en cas d'annulation de votre part pour cause de covid, les frais d'annulations prévus dans les Conditions Générales et Particulières de vente s'appliqueront. Une assurance annulation est donc fortement recommandée.

Pour plus d'information sur les formalités sanitaires en France, consulter le site suivant :

<https://www.gouvernement.fr/info-coronavirus>

AEM VOYAGES

Maison des Parcs et de la Montagne - 256, rue de la République - 73000 CHAMBERY

04.79.70.41.59 - aemvoyages@lesaem.fr

RC pro MMA Oullins 69921 police 120169230 - Garantie financière Groupama contrat 4000716094/1

IM073180011 - SIRET 837 504 711 000 16

Médiateur de la Consommation & Patrimoine - 12 Square Desnouettes - 75015 Paris - <https://mcpmediation.org/>